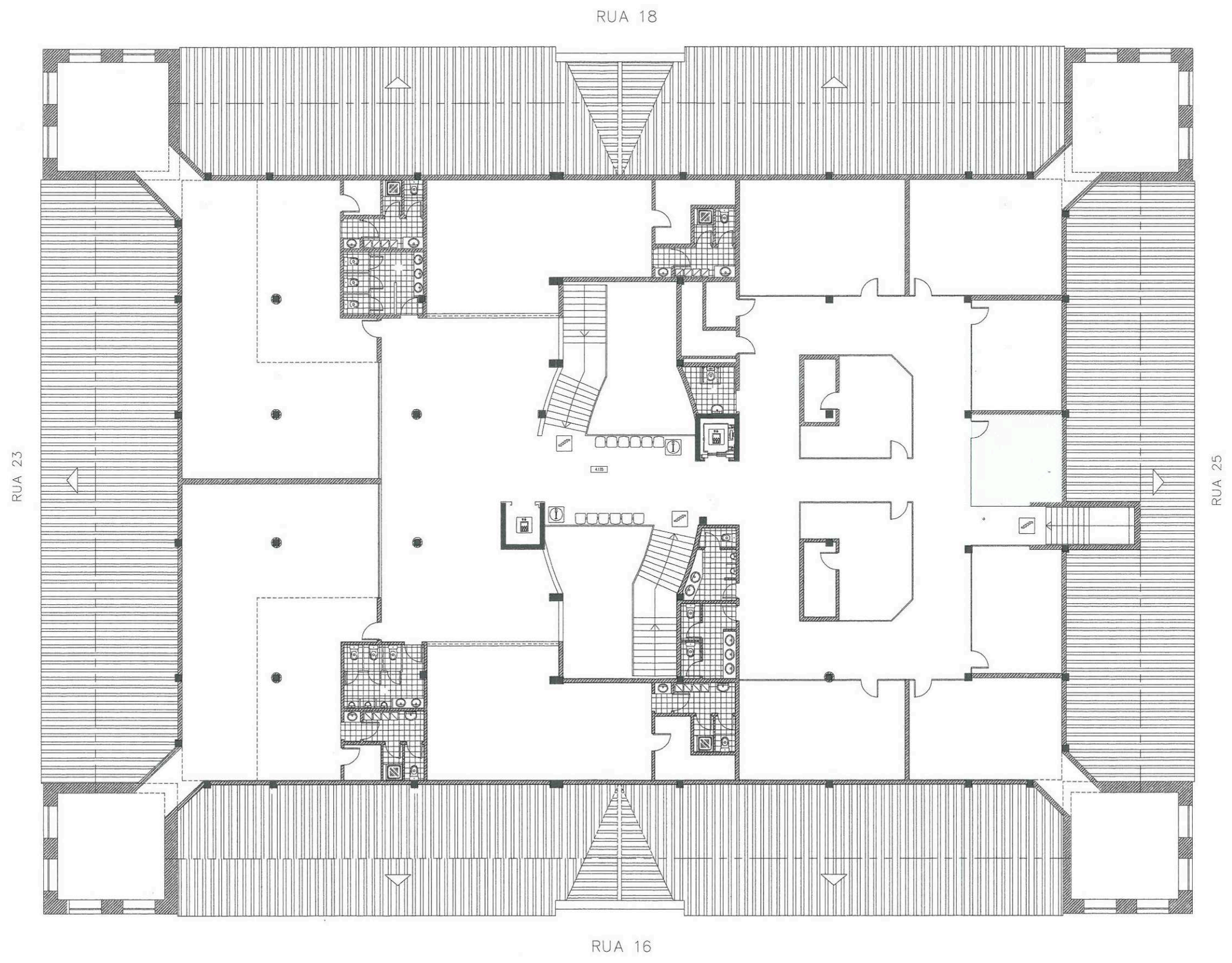
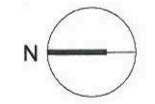


Handwritten signature



 - ÁREA A OCUPAR PELA CENTRO SOCIAL DE PARAMOS



MERCADO DIÁRIO DE ESPINHO
QUARTEIRÃO COMPREENDIDO ENTRE AS RUAS 16, 18, 23 E 25. - ESPINHO

Divisão de Obras Municipais		ARQUITETURA - Planta do andar	
CHEFE DE DIVISÃO :		revisão:	02
AUTOR DO PROJETO :		data : 01 / 2016	desenho nº
COLABORADORES :		proc. :	escala : 1/200