

## MAPA DE MÃO DE OBRA

Cliente : Município de Espinho

Empreitada : REQUALIFICAÇÃO URBANA E MOBILIDADE - CONSTRUÇÃO DE PASSEIO NA AV. 32 POENTE, ENTRE AS RUAS 19 E 62

Local da Obra : Passeio - Av. 32 Poente - Espinho



## DESCRIÇÃO

<b>1</b>	<b>Estaleiro</b>
	- Responsável técnico pela obra - Engenheiro civil
	- Técnico SHST
	- Encarregado
	- Director da obra

SS2	S1	S2	S3	S4	S5	S6	S7	S8	S9	S10
-----	----	----	----	----	----	----	----	----	----	-----

1	1	1	1	1	1	1	1	1	1	
1	1	1	1	1	1	1	1	1	1	
1	1	1	1	1	1	1	1	1	1	
1	1	1	1	1	1	1	1	1	1	

<b>2.</b>	<b>Infra-Estruturas Viárias</b>
<b>2.1</b>	<b>Rua 17 e Baía de Estacionamento da Av. 32</b>
<b>2.1.1</b>	<b>Abertura de caixa, fornecimento, transporte e assentamento de camada de base em Macadame de Tout-venant, na espessura de 15 cm, sobre uma camada de terreno bem compactado.</b>
	- Motoristas
	- Manobrador
	- Ajudante
<b>2.1.2</b>	<b>Fornecimento, transporte e aplicação de cubo de granito azul com 11x11x11 cm incluindo almofada de areia.</b>
	- Motoristas
	- Manobradores
	- Equipa de Calceteiros
<b>2.2</b>	<b>Passeios</b>
<b>2.2.1</b>	<b>Abertura de caixa, fornecimento, transporte e assentamento de camada de base em Macadame de Tout-venant, na espessura de 15 cm, sobre uma camada de terreno bem compactado.</b>
	- Motoristas
	- Manobrador
	- Ajudante
<b>2.2.2</b>	<b>Fornecimento, transporte e pavimentação a pedra de chão "Paver" (20x10x6 cm.) cor natural, assente sob camada de pó de pedra de 5cm. e recobrimento de juntas a traço seco incluindo todos os trabalhos e materiais necessários.</b>
	- Motoristas
	- Manobrador

2	2	2								
1	1	1								
1	1	1								

		1	1	1						
		1	1	1						
		1	1	1						

		2	2	2	2					
		1	1	1	1					
		1	1	1	1					

					1	1	1	1		
					1	1	1	1		

## MAPA DE MÃO DE OBRA

Cliente : Município de Espinho

Empreitada : REQUALIFICAÇÃO URBANA E MOBILIDADE - CONSTRUÇÃO DE PASSEIO NA AV. 32 POENTE, ENTRE AS RUAS 19 E 62

Local da Obra : Passeio - Av. 32 Poente - Espinho



DESCRIÇÃO	
	- Equipa de Calceteiros
2.2.3	Fornecimento, transporte e pavimentação a pedra de chão "Paver Tactil Alerl" (20x10x6 cm.) cor cinza antracite, assente sob camada de pó de pedra de 5cm. e recobrimento de juntas a traço seco incluindo todos os trabalhos e materiais necessários.
	- Motoristas
	- Manobrador
	- Equipa de Calceteiros
2.3	Lancis
2.3.1	Fornecimento, transporte e aplicação de lancil de betão incluindo fundação: - com secção (20x25) tramos retos - com secção (12x25)
	- Motoristas
	- Manobradores
	- Pedreiro
	- Ajudantes
2.3.2	Fornecimento, transporte e aplicação de lajetas de chão em betão, com as dimensões de 1.00 x 1.00 x 0.06 m.
	- Motoristas
	- Manobradores
	- Pedreiro
	- Ajudantes
2.3.3	Fornecimento e instalação de bancos em betão préfabricado 2.00x.45x.45 m
	- Motoristas
	- Manobradores
	- Pedreiro
	- Ajudantes
2.3.4	Fornecimento de betão betuminoso a frio
	- Motoristas
	- Manobradores
	- Equipa especializada
2.3.5	Apresentação de telas finais com Georeferenciação (arquitetura e especialidades) e cadastro das redes existentes em formato DWG.
	- Equipamento Topografia

SS2	S1	S2	S3	S4	S5	S6	S7	S8	S9	S10
					1	1	1	1		

								1		
								1		
								1		

1	1	1	1	1	1	1				
1	1	1	1	1	1	1				
1	1	1	1	1	1	1				
2	2	2	2	2	2	2				

								1		
								1		
								2		
								2		

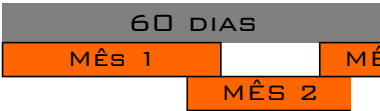
								1		
								1		
								1		
								2		

								1	1	
								1	1	
								1	1	

									1	
--	--	--	--	--	--	--	--	--	---	--

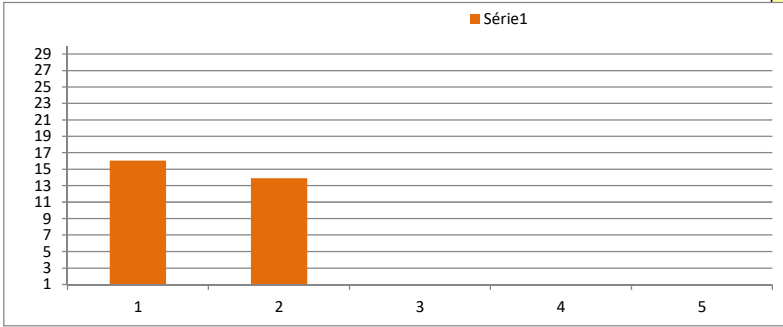
MAPA DE MÃO DE OBRA

Ciente : Municipio de Espinho
Empreitada : REQUALIFICAÇÃO URBANA E MOBILIDADE - CONSTRUÇÃO DE PASSEIO NA AV. 32 POENTE, ENTRE AS RUAS 19 E 62
Local da Obra : Passeio - Av. 32 Poente - Espinho



DESCRIÇÃO
Carga de Equipamento (Acumulado semanal)

S52	S1	S2	S3	S4	S5	S6	S7	S8	S9	S10
13	13	20	16	16	16	12	16	13	10	0
16						14				



**LEGENDA:**  
V - Varios Equipamentos  
E - Estaleiro